



EL BATXILLERAT A LA SALLE GIRONA



CURRÍCULUM DEL BATXILLERAT (LOMCE)

- **Matèries Comunes Generals:**
 - Les cursen tots els alumnes
- **Matèries Comunes d'opció:**
 - Les cursen tots els alumnes de la modalitat corresponent.
- **Matèries de Modalitat:**
 - Les cursen els alumnes d'una modalitat.
- **Matèries Específiques:**
 - Completen el currículum; poden ser de qualsevol modalitat.

MODALITATS DE BATXILLERAT



- ▶ **HUMANÍSTIC I CIÈNCIES SOCIAL**
 - Humanístic
 - Mixt
 - Ciències Socials
- ▶ **CIÈNCIES I TECNOLOGIA**
 - Científic
 - Científic-tecnològic
 - Tecnològic
- ▶ **ARTS**
 - Arts escèniques

MATÈRIES COMUNES



1r BATXILLERAT

- Llengua Catalana i literatura
- Llengua Castellana i literatura
- Llengua anglesa
- Filosofia
- Ciències pel món contemporani
- Educació física
- Religió
- Tutoria

Cambridge ESOL
Exam Preparation Centre



2n BATXILLERAT

- Llengua Catalana i literatura
- Llengua Castellana i literatura
- Llengua anglesa
- Filosofia
- Història
- Religió
- Tutoria

Itinerari d'Humanitats (1)

(matèries de modalitat)



1r Batxillerat

Llatí I (matèria comuna d'opció)

Història del món contemporani

Literatura universal

OPTATIVA

A escollir per l'alumne/a

2n Batxillerat

Llatí II (matèria comuna d'opció)

Història de l'Art

Literatura catalana

OPTATIVA

A escollir per l'alumne/a

Itinerari de Ciències Socials (2)

(matèries de modalitat)



1r Batxillerat

Matemàtiques aplicades a les CCSS I
(matèria comuna d'opció)

Economia de l'empresa I

Economia

OPTATIVA

A escollir per l'alumne/a

2n Batxillerat

Matemàtiques aplicades a les CCSS II
(matèria comuna d'opció)

Economia de l'empresa II

Història de l'Art

OPTATIVA

A escollir per l'alumne/a

Itinerari mixt d'Humanitats i Ciències Socials (3)

(matèries de modalitat)



1r Batxillerat

Matemàtiques aplicades a les CCSS I
(matèria comuna d'opció)

Llatí I

Història del món contemporani

OPTATIVA

A escollir per l'alumne/a

2n Batxillerat

Matemàtiques aplicades a les CCSS II
(matèria comuna d'opció)

Llatí II

Història de l'Art

OPTATIVA

A escollir per l'alumne/a

Itinerari Científic (4)

(matèries de modalitat)



1r Batxillerat

Matemàtiques I
(matèria comuna d'opció)

Biologia I

Química I

OPTATIVA
A escollir per l'alumne/a

2n Batxillerat

Matemàtiques II
(matèria comuna d'opció)

Biologia II

Química II

OPTATIVA
A escollir per l'alumne/a

Itinerari Científic-tecnològic (5)

(matèries de modalitat)



1r Batxillerat

Matemàtiques I
(matèria comuna d'opció)

Biologia I

Química I

Física I

2n Batxillerat

Matemàtiques II
(matèria comuna d'opció)

Biologia II

Química II

Física II

Itinerari Tecnològic (6)

(matèries de modalitat)



1r Batxillerat

Matemàtiques I
(matèria comuna d'opció)

Física I

Dibuix tècnic I

Tecnologia industrial I

2n Batxillerat

Matemàtiques II
(matèria comuna d'opció)

Física II

Dibuix tècnic II

Tecnologia industrial II

Itinerari d'Arts Escèniques (7)

(matèries de modalitat)



1r Batxillerat

Fonaments de les Arts I
(matèria comuna d'opció)

Anàlisi musical I

Anatomia comparada

Cultura audiovisual

Llenguatge i pràctica musical

2n Batxillerat

Fonaments de les Arts II
(matèria comuna d'opció)

Anàlisi musical II

Arts Escèniques

Cultura audiovisual

COL·LABORACIONS



MATÈRIES ESPECÍFIQUES



- ▶ Francès
- ▶ Llengua i cultura xinesa
- ▶ Psicologia
- ▶ Sociologia
- ▶ Literatura castellana
- ▶ Ciències de la Terra i el medi ambient
- ▶ Cultura audiovisual
- ▶ Llenguatge i pràctica musical



**fundació
Institut Confuci
de Barcelona**

巴塞罗那孔子学院基金会



COMPETÈNCIA EN LA RECERCA

- Al llarg del batxillerat, els alumnes hauran de desenvolupar la seva capacitat de recerca i hauran de ser capaços d'exercir-la en les diferents matèries del currículum.
- Realitzar un treball de recerca comportarà un conjunt d'activitats estructurades i orientades a la investigació a l'entorn d'un tema acotat amb uns objectius concrets.



Olimpíades de Biologia,
Matemàtiques, Geografia,
Filosofia.

Joves i Ciència, Bojos per la
Ciència.

Participació a les proves Cangur
i Problemes a l'sprint

Química al carrer

Participació en jornades a les
diferents universitats catalanes.



ACCÉS A LA UNIVERSITAT (PAU)



Les Proves d'Accés a la Universitat tenen dues fases: **GENERAL (obligatòria)** i **ESPECÍFICA (voluntària)**

FASE GENERAL

- Llengua catalana
- Llengua castellana
- Llengua anglesa
- Història
- Matèria comuna d'opció

FASE ESPECÍFICA

- Cada estudiant es podrà examinar de matèries de modalitat de segon de batxillerat adscrites a la branca de coneixement.
- Les **DUES MILLORS** qualificacions de les matèries superades en la fase específica milloraran la nota d'admissió segons els paràmetres que estableixi cada universitat.

ACCÉS A LA UNIVERSITAT (PAU) NOTA D'ADMISSIÓ



NOTA D'ADMISSIÓ

$$0.6 \text{ NMB} + 0.4 \text{ QFG} + a \text{ M1} + b \text{ M2}$$

- NMB = Nota mitjana de Batxillerat (60%)
QFG = Qualificació fase general de les PAU (40%)
(mínim 4 punts)
M1, M2 = Les dues millors qualificacions de les matèries superades de la fase específica.
a , b = Els paràmetres de ponderació (0,1 - 0,2) establerts per les universitats, els quals possibiliten una millora de nota en l'admissió als estudis universitaris.

Adreça web ponderacions
http://universitats.gencat.cat/ca/preinscripcio/taula_ponderacions/

RESULTATS LA SALLE GIRONA

PAU JUNY 2019



	MITJANA DE CATALUNYA	MITJANA DE LA SALLE GIRONA
Aprovats a 2n de Batxillerat	86,15 %	93,5 %
Mitjana d'expedient de Batxillerat	7,41	7,45
Aprovats a les PAU	96,61 %	100 %

AVALUACIÓ I PROMOCIÓ DE CURS



- ✓ Seguiment acadèmic continuat.
- ✓ Informes de preavaluació i notes d'avaluació.
- ✓ Informes de seguiment Treball de Recerca.
- ✓ Recuperacions i proves extraordinàries
- ✓ Es promociona de primer a segon amb un **màxim de 2 pendents**, en aquest cas l'alumne es matricula de 2n. curs i de les pendents de 1r.

L'AVALUACIÓ EN EL BATXILLERAT



- ✓ L'alumnat que en finalitzar el segon curs tingui avaluació negativa en algunes matèries es podrà matricular d'aquestes matèries sense necessitat de tornar a cursar les ja superades.
- ✓ Per obtenir el TÍTOL DE BATXILLER és necessària l'avaluació positiva en totes les matèries dels dos cursos.
- ✓ Els alumnes que cursin satisfactòriament el batxillerat rebran el títol de batxiller, que tindrà efectes laborals i acadèmics.

ACOLLIDA

ACOMPANYAMENT

PROXIMITAT

FORMACIÓ

ORIENTACIÓ



ACOMPANYAMENT I ORIENTACIÓ



- Orientació acadèmica i/o laboral tenint en compte la personalitat, interessos i possibilitats de cada alumne/a
- Xerrades de professionals de diferents àmbits laborals, per tal que els alumnes coneguin de primera mà quina aptituds i habilitats són necessàries en cada àmbit professional.
- Taules rodones i assessorament personal per part d'estudiants universitaris i de cicles de graus superior per conèixer les característiques de l'etapa que comença després del Batxillerat
- Sortides lligades a les matèries de modalitat, per conèixer el que s'estudia a classe in situ.
- Orientació tutorial personalitzada en la tria del treball de recerca i en el seu desenvolupament



ESPAIS

La  Salle
Girona











MENJADOR

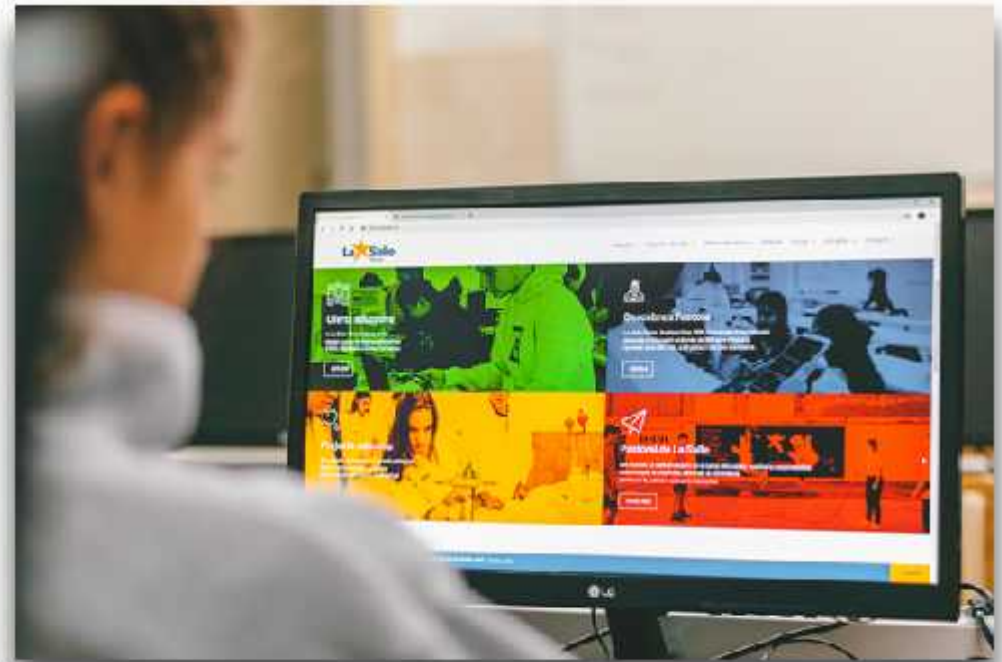
- ✓ Cuina pròpia
- ✓ Aula d'estudi
- ✓ Aula amb ordinadors i connexió a internet



LLIBRES I DIGITALITZACIÓ



- Aules-classe amb projectors, portàtils i connexió a internet
- Netbooks individuals per als alumnes
- Ipads
- Plataforma Digital Interactiva
- Recursos digitals de cada matèria



HORARIS



Dilluns, dimarts i dijous:
de 9.00 h a 13.00 h i de 14.30 h. a 17.15 h.

dimecres i divendres:
de 9.00 h. a 14.00 h.

Les tardes dels dimecres i dels divendres no
seran lectives.

EDUCACIÓ EN VALORS

- 5 minuts de reflexió
- Lema del curs 19-20: IMAGINA (Creativitat)
- PROIDE
- Voluntariat: Gran Recapte d'aliments, Campanya de Càrites
- Concert Marató TV3

La  Salle
Girona



BATXILLERAT DUAL



2020/21

Diploma Dual[®]

Batxillerat + American High School Diploma

Preparant estudiants per als nous reptes



Diploma Dual[®]
Què s'aconsegueix?

- El **batxillerat del país d'origen** de l'alumne, de manera presencial.
- El **batxillerat dels EUA** (High School Diploma), 100% online.



2 Year Program - 1st Year of Batxillerat

1st Year of Batxillerat: English, U.S History & Life Management Skills

2nd Year of Batxillerat: English, U.S Government+Economics & Elective[®]



ACADEMICA[®]

BECA DE L'EXCEL·LÈNCIA



► Beca

La beca consistirà en el 100% de l'import de les mensualitats del primer curs de batxillerat a LA SALLE GIRONA.

► Requisits

- Haver finalitzat els ensenyaments de l'ESO a Catalunya en el curs 2019-2020.
- Tenir una qualificació mitjana de tota l'ESO igual o superior a 8,75.
- Haver sol·licitat la inscripció a LA SALLE GIRONA amb anterioritat al 15 de juny.
- Efectuar una prova de nivell proposada per l'Escola, a finals de juny.

BECA DE L'EXCEL·LÈNCIA



► Sol·licitud

La sol·licitud d'aquesta modalitat de beca es presentarà a la secretaria de l'escola abans del 26 de juny de 2020.

► Prova de nivell

Realització de tres proves específiques.

La realització d'aquestes proves no està subjecte a cap taxa.

- Primer exercici: comentari del text (en català i en castellà).
- Segon exercici: listening and writing en llengua anglesa.
- Tercer exercici: sobre una de les matèries dels itineraris de 4t d'ESO, triada per l'alumne/a entre les que ha cursat, i amb continuïtat amb el mateix nom a primer curs de batxillerat.

BECA DE L'EXCEL·LÈNCIA



▶ Data:

La data de realització d'aquestes tres proves serà el 29 de juny de 2020.

▶ Avaluació:

La prova serà avaluada per professorat de l'Escola i per la Direcció del Centre. Cadascun dels tres exercicis es qualifiquen per igual.

▶ Adjudicació de la beca

Els resultats es faran públics la primera quinzena de juliol en l'acte d'entrega i concessió de la beca a l'Excel·lència.



Per qualsevol consulta, dubte o aclariment envieu un correu a ngiribets@lasalle.cat