

# ESTRATÈGIA DIGITAL DE CENTRE ESTRATÈGIA

| CENTRE         |   |
|----------------|---|
| Nom            | LA SALLE GIRONA   |
| Codi de centre | 17001577  |
| Web            | <a href="https://girona.lasalle.cat/">https://girona.lasalle.cat/</a> |

Data d'actualització

JUNY 2023

Finançat per



Unió Europea  
Fons Europeu  
Next Generation



Gobierno de España  
Pla de Recuperació,  
Transformació i Resiliència



Next Generation  
Catalunya



Generalitat  
de Catalunya

## Històric de versions

| DATA      | AUTOR                              | OBSERVACIONS                                   |
|-----------|------------------------------------|--|
| Juny 2023 | Coordinador TAC –<br>Coordinador Q | Adequació del document marc a La Salle Girona. |
|           |                                    |  |
|           |                                    |  |
|           |                                    |  |
|           |                                    |  |
|           |                                    |  |
|           |                                    |  |

## Taula de contingut

|  |    |
|--|----|
| INTRODUCCIÓ.....   | 4  |
| Enllaç a l'estratègia digital de centre (EDC).....                                   | 5  |
| <a href="https://girona.lasalle.cat/">https://girona.lasalle.cat/</a> .....          | 5  |
| Identificació del centre.....  | 5  |
| Context i Visió Digital del centre.....  | 5  |
| Infraestructura.....   | 6  |
| Pràctiques del centre d'ús i aplicació de la tecnologia.....                         | 9  |
| Procés d'elaboració.....   | 12 |
| Integració de l'Estratègia Digital de Centre al Projecte Educatiu del Centre.....    | 13 |
| DIAGNOSI.....  | 13 |
| Eines utilitzades en la diagnosi.....  | 14 |
| ANÀLISI DE LA SITUACIÓ DEL CENTRE.....   | 16 |
| Punts forts i punts febles detectats en la diagnosi.....                             | 16 |
| OBJECTIUS.....   | 18 |
| ACTIVITATS A DESENVOLUPAR.....   | 19 |
| PROPOSTA DE TEMPORALITZACIÓ DELS OBJECTIUS I DE LES ACTIVITATS – curs 2023-2024..... | 21 |
| AVALUACIÓ.....   | 23 |

## INTRODUCCIÓ



### Què és l'Estratègia Digital de Centre?

**És el conjunt d'actuacions d'un centre que fan possible que docents, alumnat i centre assoleixin la competència digital.**

**A qui afecta?**  
Ens afecta a tots: centre, docents, alumnat i famílies.

**Qui la du a terme?**  
Està liderada per l'equip de direcció, s'elabora des de la Comissió digital i s'implementa per tot el professorat.

**Es divideix en dues parts**

↙

**Estratègia**  
És la planificació que fem per aconseguir els objectius. Consta de quatre fases: diagnosi, objectius, planificació i avaluació.

+

↘

**Cultura Digital**  
És el conjunt d'accions, procediments, protocols i acords relacionats amb tots els àmbits digitals del centre.



**Accés al document i al web de suport: <https://projectes.xtec.cat/edc-suport/>**

L'estratègia digital del centre és el conjunt d'actuacions programades pel centre amb l'objectiu de que tots els seus col·lectius tinguin els coneixements i les capacitats suficients per poder fer servir les eines digitals que el centre posa a disposició amb la finalitat de formar i fer créixer tots els seus membres.

Aquesta és compon de dos documents:

- **Estratègia:** on es defineixen tots els objectius que el centre es planteja en matèria de digitalització, es defineixen les accions a fer per aconseguir aquests objectius i, finalment, es defineix la planificació de les accions i el seu seguiment.
- **Cultura digital:** recull tots els protocols, acords i normes del centre relacionades en matèria de digitalització.

## Enllaç a l'estratègia digital de centre (EDC)

<https://girona.lasalle.cat/>

## Identificació del centre

|                        |  |
|------------------------|--|
| Nom de l'entitat:      | Germans de les Escoles Cristianes – La Salle Catalunya   |
| NIF:                   | R0800055F  |
| Centre educatiu:       | LA SALLE GIRONA  |
| Codi de centre:        | 17001577   |
| Domicili:              | C/ St Joan Bta. La Salle, 12   |
| Pàgina web:            | <a href="https://girona.lasalle.cat/">https://girona.lasalle.cat/</a>  |
| Director/a del centre: | JMFM   |
| Persona de contacte:   | JEO  |
| Mail de contacte:      | <a href="mailto:escola@girona.lasalle.cat">escola@girona.lasalle.cat</a>   |
| Etaques educatives:    | Educació Secundària Obligatòria – Batxillerat – Cicles Formatius de Grau Mitjà – Cicles Formatius de Grau Superior |

## Context i Visió Digital del centre

LA SALLE GIRONA és un centre docent fundat l'any 1906, la titularitat del qual són els Germans de les Escoles Cristianes i que forma part de la Xarxa d'escoles de La Salle de Catalunya. La seva ubicació és al centre de la ciutat de Girona, i ofereix estudis d'Educació Secundària Obligatòria (ESO) en règim concertat i de Batxillerat i Cicles formatius en règim privat.

L'objectiu principal del Centre pel que fa a la integració de les tecnologies en els processos de l'escola és el d'adaptar les tecnologies de la informació i la comunicació a l'escola per tal que estiguin al servei de l'aprenentatge i el coneixement, tant pel que fa a l'àmbit d'ensenyament-aprenentatge amb els alumnes, com a l'àmbit de gestió escolar, com al de comunicació.

- La Salle Girona ha d'estar al dia pel que fa als progressos tecnològics en el tractament de la informació i de la comunicació, i cal que es proveeixi dels recursos en quan a infraestructura, maquinari i programari per a poder implementar-los al centre.
- La Salle Girona no pot obviar que el nostre alumnat utilitza usualment la tecnologia per a l'oci i la comunicació però que ha de ser guiat en l'adquisició de la competència digital en sentit ampli i en l'adquisició de coneixement.
- La Salle Girona ha d'estar al dia pel que fa a les necessitats digitals en l'àmbit curricular, per tal d'afavorir la integració de l'alumne en estudis posteriors o en el món laboral, i cal que es proveeixi dels recursos digitals en l'àmbit pedagògic per a dinamitzar el procés d'ensenyament-aprenentatge.

- La Salle Girona ha de vetllar perquè el professorat i el personal de serveis estigui compromès amb l'actualització competencial en l'àmbit digital i tecnològic, i tingui la formació necessària per poder implementar les eines tecnològiques en el seu lloc de treball.
- La Salle Girona ha d'estar compromesa amb el desenvolupament sostenible, i vetllarà perquè l'aplicació de les TIC en la gestió del centre tinguin un rendiment energètic sostenible, i una reducció del consum en material fungible.
- La Salle Girona ha de vetllar per protegir la identitat personal i la protecció de les dades de les persones que formen part de la comunitat educativa, i ha de garantir el respecte a la honorabilitat personal.

El més rellevant és que La Salle Girona té molt en compte que la implementació de tecnologies en el procés d'ensenyament-aprenentatge no és una finalitat en si mateixa sinó un mitjà complementari. Per damunt de tot, l'escola valora el tracte personal de proximitat com a aspecte bàsic en la formació dels nostres alumnes i en la relació amb les seves famílies.

## Infraestructura

### Llistat dels espais físics on es troba equipació digital:

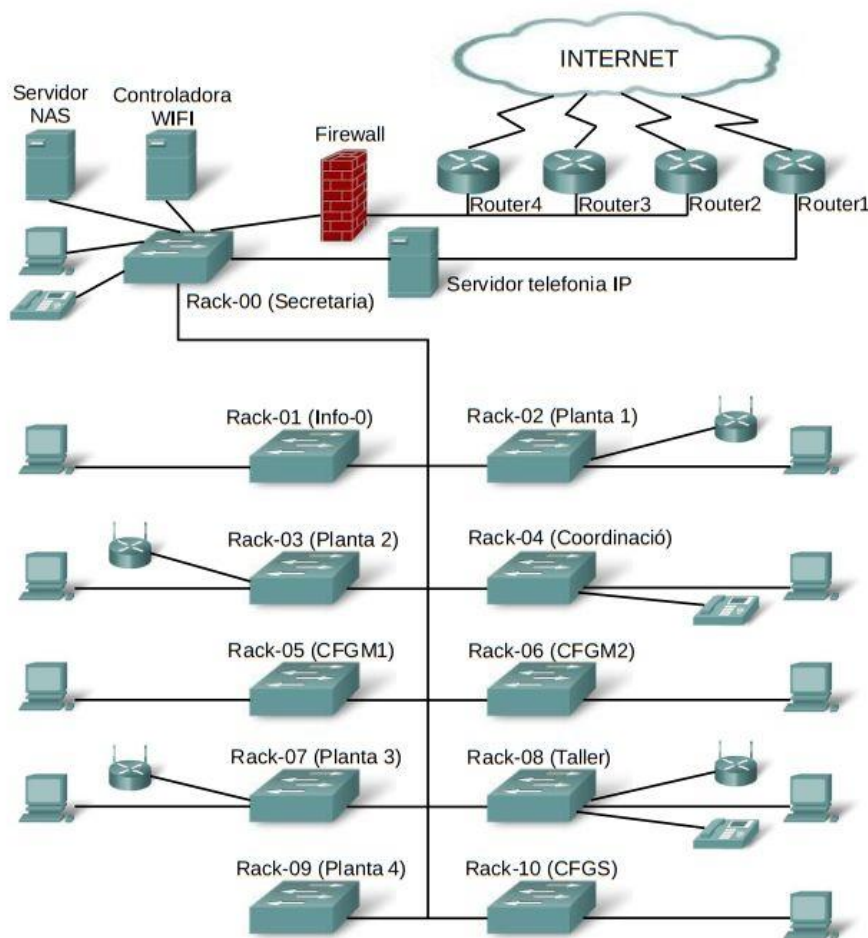
- Aules generals: armaris d'ordinadors / ordinador sobretaula del professor / projector / equip de so.
- Aules Cicles formatius: PCs alumnes / PC professor / projector / equip de so
- Secretaria / Administració: Parc d'ipads / Servidor / PCs gestió / ordinador portàtil professorat / projector portàtil / reprografia.
- Sales de professors, departaments i despatxos: PCs de gestió / reprografia.
- Teatre i Auditori: projector / equip de so / smart tv.

### Llistat d'espais virtuals:

- Microsoft Office 365
- Sallenet
- Pàgina web
- Instagram

### Infraestructura de xarxa:

- Esquema lògic de la xarxa:



- Connectivitat:
- 3 Fibres de 600 Megas cadascuna destinades a la connexió dels usuaris a internet.
- 1 Fibra de 600 Megas destinada a la telefonia IP.
- Tots els Switchs són d'1 Giga de velocitat.
- Tos els APs destinats a la connexió WiFi, són d'alta velocitat.
- La majoria d'ordinadors tenen connexió ethernet d'1Giga.

#### Gestió dels equips digitals:

Actualment, la gestió dels equips digitals tipus ordinador (en qualsevol format: torre, sobretaula o portàtil) es gestionen amb eines manuals, sense disposar de cap tipus de Remote Manager, com podria ser un Intune.

A nivell d'equips ipads, es disposa d'un sistema d'enrolament i gestió remota, com és el MDM d'Apple anomenat Jamf School.

#### Política d'ús:

- L'accés a les BDD i a la xarxa wifi de l'escola està protegit. Es requereix nom d'usuari i contrasenya. Mitjançant les còpies de seguretat de la BDD es garanteix el manteniment de la documentació i informació associada generada pel sistema. A tal efecte, tots els arxius informàtics dels treballs

desenvolupats pels diferents departaments són arxivats o bé a la plataforma SALLENET o bé en el servidor informàtic de l'escola o a la plataforma M365.

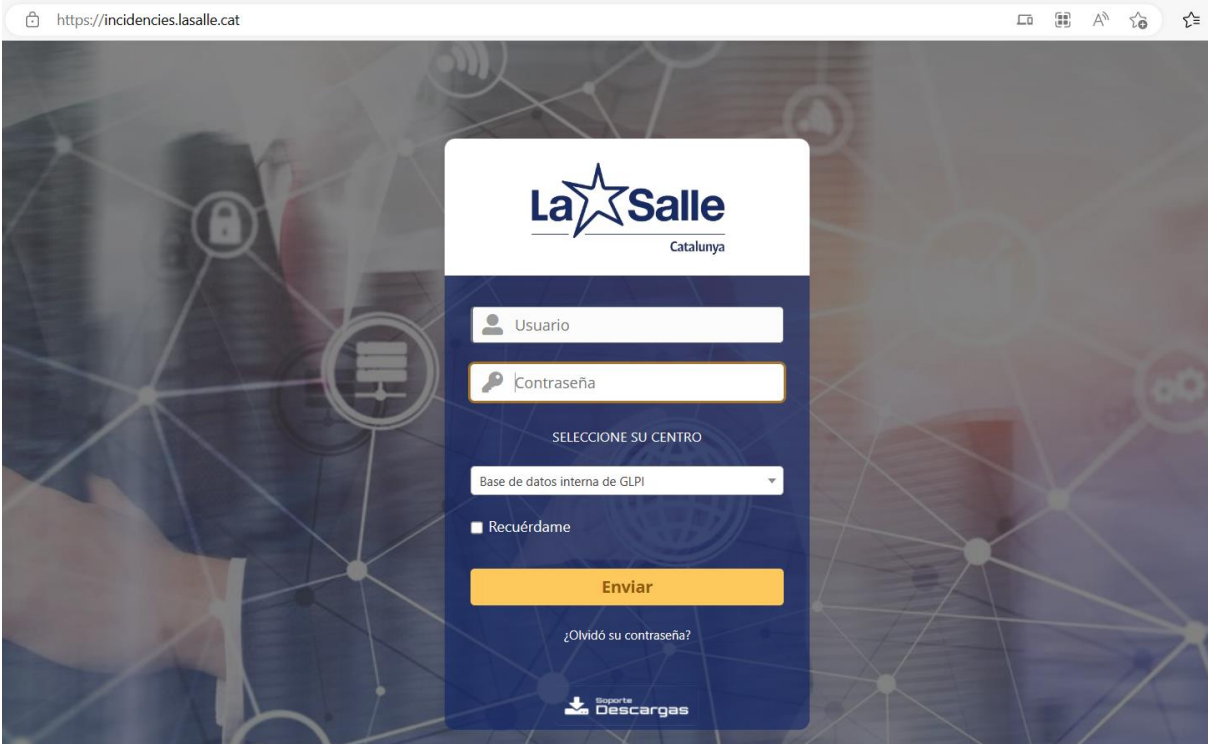
- Els netbooks dels alumnes son propietat de l'escola i no poden sortir del centre. Estan connectats a les xarxes wifi del centre, i la seva configuració està protegida per evitar mals usos o vulneracions accidentals.
- L'ús dels dispositius mòbils dels alumnes només està permès en moments d'esbarjo, i amb el consum de dades personal. En moments puntuals es pot donar el permís per a treballar amb el dispositiu amb finalitats pedagògiques.
- L'ús dels dispositius portàtils per part del personal del centre està permès amb sol·licitud prèvia d'accés a la xarxa.
- L'ús dels dispositius portàtils per part de visitants i famílies està permès amb accés protegit a la xarxa.

### Protocol de suport tècnic:

El centre disposa d'un sistema de tiqueting per gestionar el suport tècnic de la infraestructura informàtica.

Tots els usuaris poden introduir incidències a la plataforma GLPI La Salle Catalunya. Enviant un correu a la següent adreça "suport.girona@revisa.cat"

### [Gestor d'Incidències La Salle](https://incidencies.lasalle.cat)



A través d'aquesta plataforma, el personal de suport tècnic rep les incidències i pot donar informació del seguiment i estat de la mateixa.

La plataforma permet treure estadístiques del nombre d'incidències, temps de resolució, estat de resolució, tècnic assignat, accions...

La plataforma també permet mantenir un inventari de tots els equips utilitzats.





## Pràctiques del centre d'ús i aplicació de la tecnologia

La Salle ha elaborat un document marc anomenat “La Competència Digital en el Nou Context d’Aprentatge” (revisió març 2023) v4.0. aquest document té com a objectiu oferir la concepció que es té de la Competència Digital des del Projecte Educatiu NCA, així com establir la seva fonamentació i importància en aquest marc i oferir, també, un conjunt d’orientacions de com aquesta competència es pot desplegar a les diferents etapes educatives. Fonamentació de la CD: Segons el Marc Comú de CD docent (MCCDD) existeixen 5 àrees de CD que tot docent ha d’adquirir per a poder incorporar en els seus processos d’ensenyament -aprenentatge.



Figura 1. Infografía de las 5 áreas de la Competencia Digital (INTEF, 2017).

La CD en base a aquest marc ha d'estar desenvolupada a totes les etapes educatives, Educació Infantil, Educació Primària, Educació Secundària i a les etapes post-obligatòries.

La gran majoria d'aquests marcs es basen en DigComp 2.2: Marc de la Competència Digital per a la Ciutadania (Vuorikari et al, 2022). Aquest marc proporciona la descripció detallada de totes les habilitats necessàries per a ser competent en entorns digitals i les descriu com a coneixements, habilitats i actituds aportant els nivells dins de cada una de les competències.



Figura 2. DIGCOMP v2.2. Marc de la Competència Digital per a la Ciutadania (2022).

En aquesta taula apareix el detall de les 5 àrees competencials i les 21 competències associades, que és el marc que utilitzem des d'NCA per poder determinar el grau d'adquisició de la competència digital dels nostres estudiants.

Aquest marc de referència encaixa perfectament amb la publicació *“Competència digital docent del professorat de Catalunya”* (Generalitat de Catalunya, 2018).

### **Definició de la Competència Digital dins del marc NCA**

La Competència Digital, més enllà de ser considerada un element indispensable per l'educació del nostre alumnat per a poder respondre als reptes de la societat del S. XXI, veiem que té un encaix a través dels nostres principis pedagògics i podem potenciar el seu desenvolupament mitjançant els moments d'aprenentatge definits dins del marc NCA.

### **Relació amb els Principis Pedagògics**

En qualsevol aprenentatge dins del marc NCA estan presents els 5 principis pedagògics que fonamenten el nostre model educatiu. En referència al desenvolupament de la Competència Digital podem destacar:

- Un desenvolupament des de la **interioritat**. A la societat del SXXI s'ha alliberat l'accés a la informació i no tan sols això, sinó que la quantitat ingent d'informació (o desinformació) fa imprescindible que el nostre alumnat tingui noves capacitats d'anàlisi crític de la informació més que preocupar-nos de l'accés a la mateixa. I la Transformació Digital provocarà que la Tecnologia pot ser d'ajuda, però també pot exercir un gran poder sobre la vida i el pensament dels nostres estudiants (Harari, 2019). La bioinformàtica o l'aprenentatge automàtic pot arribar a manipular les nostres emocions. L'educació des de la interioritat ha de fer conscients als nostres alumnes de la nova realitat d'aquest S XXI.
- Una clau de la **construcció del pensament**. La nova alfabetització del S XXI parla del **Pensament Computacional** (Wing, 2006 y 2010) com un element comú a tots els estudiants, no només als que pensen enfocar els seus estudis presents o futurs vers les àrees científic-tecnològiques. No podem treballar des de la construcció del pensament si no podem fer una extensió i actualització d'aquest per aquesta nova era digital.
- Un efecte sobre la **conducta i activitat autoregulada**. De tots és sabut que las TIC són elements de gran ajuda, però també existeixen riscos additius si se'n fa un mal ús (abús) de les mateixes. Treballar la Competència Digital des de l'autoregulació serà el repte dins el desenvolupament de les etapes educatives des del **Nou Context d'Aprenentatge (NCA)**.

### Desenvolupament dins dels Moments d'aprenentatge

Si tenim present que la Competència Digital té una base fonamentalment instrumental i que hauria d'estar integrada de manera transversal dins les disciplines que desenvolupen els currículums, l'orientació seria optar per desenvolupar la mateixa mitjançant els moments didàctics de Projecte i Taller.

**El Projecte** (saber fer), com moment d'aprenentatge amb caràcter interdisciplinari que facilita aprenentatges competencials en el desenvolupament de tasques complexes.

**El Taller** (saber ser), en el context global del Marc Metodològic NCA, representa la definició d'una proposta d'integració del coneixement que faci possible que l'individu connecti en plenitud amb les múltiples facetes de la seva vida.

### Competència digital dels/les educadors/es

La competència digital dels/les educadors/es és un factor determinant en els processos d'ensenyament -aprenentatge dels alumnes (Mishra i Koehler, 2006), des de les etapes educatives més primerenques i obligatòries (Infantil, Primària i Secundària) fins les post-obligatòries (Batxillerat o Cicles Formatius).

Totes les dimensions de la competència digital docent són importants, però la incorporació del pensament computacional i la robòtica educativa fa que siguin elements on cal posar especial focus en la capacitat del professorat.

El Pla de Formació en Competència Digital forma part del Pla de Formació de Centre vinculat al Pla de formació proposat per La Salle Catalunya.

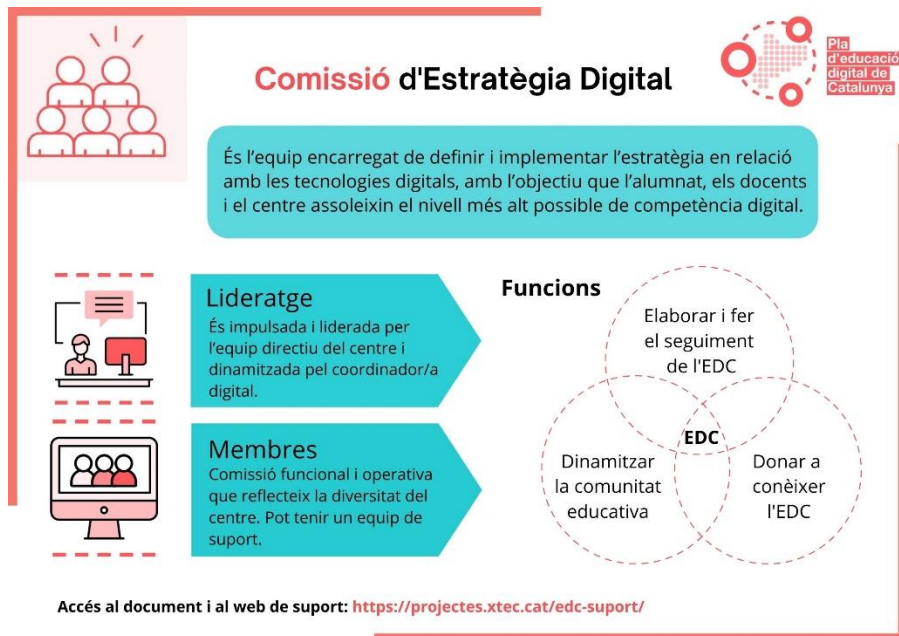
L'estructura del Pla de Formació de la Competència Digital per al professorat s'articula en dues vessants:

- A. Una formació lligada al desenvolupament metodològic del Nou Context d'Aprenentatge (NCA) que capacita al docent en els aspectes més relacionats amb els processos d'ensenyament – aprenentatge i amb els diversos moments d'aprenentatge que el model NCA defineix (acollida, seminari, projecte, taller, tancament). Això va des de les destreses que impliquen l'ús de l'entorn virtual d'aprenentatge fins a les eines digitals que permeten desenvolupar les altres dimensions del Marc Referència de la Competència

Digital Docent. L'objectiu no és tan sols l'adopció dels recursos digitals per part dels docent sinó la seva adaptació a la realitat del seu centre.

- B. Una formació més específica que té com a eix central la capacitació dels docents, es realitza a través de la robòtica educativa, el pensament computacional i la part maker. La robòtica educativa dissenyada, no tan sols està composta de tallers purament tecnològics, sinó que en el seu desenvolupament es basa en 2 grans complements metodològics: les 4 C (Creativitat, Comunicació, Cooperació i Pensament Crític) i l'enfocament STEAM (les temàtiques dels reptes són STEAM).

### Procés d'elaboració



|                                |                                     |    |                          |    |
|--------------------------------|-------------------------------------|----|--------------------------|----|
| Existeix una comissió digital: | <input checked="" type="checkbox"/> | SI | <input type="checkbox"/> | NO |
| Coordinador:                   | EAC                                 |    |                          |    |
| Membres de l'equip directiu:   | JMFM                                |    |                          |    |
|                                | EAC                                 |    |                          |    |
| Membres específics comissió:   | JEO                                 |    |                          |    |

A nivell organitzatiu, el centre ha creat una comissió d'estratègia digital formada per la Direcció del centre i el responsable TAC del centre, en coordinació amb els responsables pedagògics del sector.

- Dins d'aquesta comissió, la Direcció del centre tindrà la responsabilitat final de promoure les accions necessàries per dur a terme el pla i aconseguir els objectius que s'hagin marcat. També serà l'encarregada de dotar al centre dels recursos necessaris per assolir tots els punts.

- Finalment, serà l'encarregada de facilitar l'accés a la informació necessària per definir el punt de partida, tant del centre com dels diferents col·lectius implicats.
- El responsable TAC del centre serà responsable de la redacció del Pla Estratègic en base a la informació recopilada a les diferents avaluacions, ja siguin quantitatives o qualitatives entre els diferents col·lectius.
- També serà l'encarregat d'executar el desplegament dels mitjans tecnològics que donaran suport al Pla Estratègic Digital i farà el seguiment de la seva implantació així com de recopilar els resultats i l'impacte provocat al centre.
- Per una altra banda, el responsable pedagògic del Sector serà l'encarregat de vetllar per una correcta alineació entre el Pla Estratègic de Centre i el Pla Estratègic de Sector. Revisarà que els objectius estiguin en concordança i que contribueixin de forma positiva en tots dos sentits.
- També serà encarregat de transmetre l'esperit i filosofia dels mètodes pedagògics establerts per la Institució en matèria de capacitació digital.
- El conjunt de Coordinadors d'etapa serà l'encarregat de dinamitzar les diferents comunitats per obtenir la seva implicació i capacitació digital.

En el procés de recollida d'informació, es demanarà una implicació directa tant de professorat, com d'alumnes i de famílies. Per fer-ho, s'utilitzen diferents recursos (en format on-line) que ens permeten arribar a tots els membres d'una comunitat (ja sigui per enquestes o per formularis via web, com ara el forms). En aquest cas tenim, entre altres fonts d'informació:

- Selfie for Teachers. Comunitat educativa.
- Formulari específic. Serveis tècnics i direcció del centre.
- Formulari per alumnes (Selfie). Comunitat alumnes.
- Formulari per famílies. Comunitat de famílies.

## Integració de l'Estratègia Digital de Centre al Projecte Educatiu del Centre

L'Estratègia digital de centre defineix uns objectius dels quals es deriven les línies d'acció i accions que han de permetre la seva execució. Aquests objectius s'han d'incloure a la Programació General Anual (PGA) i el Projecte Educatiu de Centre (PEC). Per l'elaboració del Pla estratègic de centre, s'ha de tenir en compte el Pla Estratègic del Sector.

## DIAGNOSI

Es fan servir diferents eines per a l'avaluació de l'estat de digitalització de centre, obtenint informació dels diferents col·lectius implicats en l'entorn educatiu:

- Professorat
- Alumnes
- Famílies

Algunes d'aquestes dades son de caràcter **Quantitatiu**, com a resultat de passar enquestes i formularis entre tots els integrants dels diferents grups. Exemples d'aquestes dades son els resultats de l'enquesta SELFIE (elaborada pel

Departament d'Ensenyament) que respon professorat i alumnat o l'enquesta digital per famílies (elaborada per La Salle Catalunya).

Altres dades són més de caràcter **Qualitatiu**. S'han extret de l'observació de la realitat del centre i de les dades recopilades pel responsable TIC. Exemples d'aquestes dades són el DAFO i el qüestionari de centre elaborat per La Salle Catalunya.

## Eines utilitzades en la diagnosi

|                                   |   |  |   |
|-----------------------------------|---|--|---|
| Selfie (mestres i alumnes)        |   | Enquesta a les famílies (Forms La Salle Catalunya) | X |
| Selfie for teachers (mestres)     | X | Entrevistes  |   |
| Ítems del pla TAC                 | X | Indicadors de centre                               |   |
| Qüestionari de La Salle Catalunya |   | Incidències  | X |

Exposició dels resultats de cadascuna de les fonts de diagnosi utilitzades:

### Selfie for teachers:

Els resultats del Selfie for Teachers mostren un perfil d'escola amb persones motivades que utilitzen les eines informàtiques a nivell d'usuari, sense aprofundir en les seves possibilitats. A més, el perfil general del professorat interactua i experimenta poc amb els alumnes amb les eines digitals.

### Incidències TIC (dades curs 2021-2022)

- Han baixat les incidències de 74 a 66 (Cal tenir en compte la situació de confinament, per tant podríem dir que estem més o menys com el curs passat)
- PROJECTORS: (9) bàsicament problemes de so i de connexió amb el PC.
- ORDINADORS: pocs problemes. Bàsicament problema ordinadors envellits.
- PORTÀTILS: 28 incidències.

### Enquestes (dades curs 2021-2022)

| Alumnes  | % |
|--|---|
| Els equipaments de les aules i suports tecnològics.  |   |
| El funcionament de la plataforma Sallenet.   |   |
| El funcionament dels sistemes informàtics: xarxa, ordinadors, projectors, etc.                                   |   |
| Famílies   |   |
| La metodologia emprada en el procés d'ensenyament i aprenentatge en les classes efectuades per videoconferència. |   |
| Els equipaments de les aules i suports tecnològics.  |   |
| El funcionament de la plataforma Sallenet.   |   |
| Professors   |   |

|  |  |
|--|--|
| Els equipaments de les aules i suports tecnològics.                                      |  |
| Els mitjans tecnològics emprats per a les classes virtuals.                              |  |
| El funcionament de la plataforma Sallenet.   |  |
| El manteniment dels sistemes informàtics: xarxa, ordinadors, pantalles, projectors, etc. |  |

### Pla TAC

Després de fer un anàlisi sobre la situació del centre podem diferenciar els següents punts forts i punts febles:

| PUNTS FORTS  | PUNTS FEBLES  |
|--|---|
| <ul style="list-style-type: none"> <li>• PC, projector, pantalla i altaveus a totes les aules.</li> <li>• Llibres i continguts digitals.</li> <li>• Netbooks per al treball a l'aula de tots els alumnes.</li> <li>• Sala de professors i Departaments equipats.</li> <li>• Fotocopiadora a la Sala de Professors.</li> <li>• Servidor informàtic per a la gestió d'arxius.</li> <li>• Plataforma SALLENET per a tot l'alumnat del centre i per a les famílies.</li> <li>• WIFI i connexió en xarxa de tota l'escola.</li> <li>• Majoria de professors motivat pel treball amb els alumnes.</li> <li>• Correu electrònic per a les comunicacions internes i les externes entre els membres de la Comunitat educativa.</li> <li>• Gestió d'incidències, de notes i administrativa informatitzades.</li> <li>• Equip Directiu decidit en l'aplicació de les TIC.</li> <li>• Canal d'Instagram actiu i ben valorat.</li> <li>• Aplicació Sallenet pel mòbil i registre d'incidències.</li> <li>• Treball amb els arxius de gestió del SERVIDOR des del ONEDRIVE.</li> </ul> | <ul style="list-style-type: none"> <li>• Poca formació del professorat.</li> <li>• Desconeixement de l'estructura del NCA</li> <li>• Mal ús dels mòbils per part dels alumnes</li> <li>• Poc ús de SALLENET per les famílies.</li> <li>• Eficàcia de la cobertura WIFI.</li> <li>• Envelliment de dispositius.</li> </ul> |

## ANÀLISI DE LA SITUACIÓ DEL CENTRE

Anàlisi a partir dels resultats de la reflexió que s'ha dut a terme emprant les eines.

### Punts forts i punts febles detectats en la diagnosi

De cara a una millor interpretació dels resultats, definir el punt de partida en cadascun dels col·lectius i definir les accions a fer, es fa un resum dels punts forts i els punts febles del centre (en matèria digital), separant el centre (general), del professorat, alumnat i famílies.

| ESCOLA  |   |
|---|---|
| PUNTS FORTS   | PUNTS FEBLES  |
| <ul style="list-style-type: none"> <li>• Bon equipament d'infraestructura de comunicacions.</li> <li>• Una mateixa plataforma per a la xarxa d'escoles (Sallenet).</li> <li>• PC, projector, pantalla i altaveus a totes les aules.</li> <li>• Llibres i continguts digitals.</li> <li>• Netbooks per al treball a l'aula de tots els alumnes.</li> <li>• Sala de professors i Departaments equipats.</li> <li>• Fotocopiadora a la Sala de Professors.</li> <li>• Servidor informàtic per a la gestió d'arxius.</li> <li>• Plataforma SALLENET per a tot l'alumnat del centre i per a les famílies.</li> <li>• WIFI i connexió en xarxa de tota l'escola.</li> <li>• Majoria de professors motivat pel treball amb els alumnes.</li> <li>• Correu electrònic per a les comunicacions internes i les externes entre els membres de la Comunitat educativa.</li> <li>• Gestió d'incidències, de notes i administrativa informatitzades.</li> <li>• Renovació d'equipament envellit (netbooks i projectors)</li> <li>• Equip Directiu decidit en l'aplicació de les TIC.</li> <li>• Canal d'Instagram actiu i ben valorat.</li> <li>• Aplicació Sallenet pel mòbil i registre d'incidències.</li> <li>• Treball amb els arxius de gestió del SERVIDOR des del ONEDRIVE.</li> <li>• Netbooks amb accés personalitzat per a cada usuari.</li> </ul> | <ul style="list-style-type: none"> <li>• Procés d'homogeneïtzació de les solucions digitals (correus corporatius, ús del núvol, polítiques de seguretat, etc...) no completat.</li> <li>• Poca formació del professorat. (possibilitats: entorn office avançat, entorn de treball M365, desplegament possibilitats entorn Sallenet)</li> <li>• Desconeixement de l'estructura del NCA</li> <li>• Mal ús dels mòbils per part dels alumnes</li> <li>• Poc ús de SALLENET per les famílies.</li> <li>• Envel·liment de dispositius.</li> <li>• Poca aplicació d'eines digitals innovadores en el treball pedagògic amb els alumnes, tant en la presentació de continguts, en el desenvolupament del treball, com en la fase avaluativa.</li> <li>• Netbooks sense accés personalitzat per a cada usuari.</li> </ul> |

| PROFESSORAT |              |
|-------------|--------------|
| PUNTS FORTS | PUNTS FEBLES |
|             |              |



|  |   |
|--|---|
| <ul style="list-style-type: none"> <li>• El funcionament de la plataforma Sallenet.</li> <li>• El manteniment dels sistemes informàtics: xarxa, ordinadors, pantalles, projectors, etc.</li> </ul> | <ul style="list-style-type: none"> <li>• Els equipaments de les aules i suports tecnològics.</li> <li>• Els mitjans tecnològics emprats per a les classes virtuals....</li> </ul> |
|--|---|

| <b>ALUMNAT</b>   |  |
|--|--|
| PUNTS FORTS  | PUNTS FEBLES   |
| <ul style="list-style-type: none"> <li>• El funcionament de la plataforma Sallenet.</li> </ul> | <ul style="list-style-type: none"> <li>• Els equipaments de les aules i suports tecnològics.</li> <li>• El funcionament dels sistemes informàtics: xarxa, ordinadors, projectors, etc....</li> </ul> |

| <b>FAMÍLIES</b>   |   |
|---|---|
| PUNTS FORTS   | PUNTS FEBLES  |
| <ul style="list-style-type: none"> <li>• La metodologia emprada en el procés d'ensenyament i aprenentatge en les classes efectuades per videoconferència.</li> <li>• Els equipaments de les aules i suports tecnològics.</li> <li>• El funcionament de la plataforma Sallenet.</li> </ul> | <ul style="list-style-type: none"> <li>•</li> </ul> |

## OBJECTIUS

Els objectius definits com a centre parteixen de la realitat del propi centre extreta de la diagnosi feta i d'un exercici d'alineació amb els objectius del Pla Estratègic de Digitalització del Sector.

| Objectiu  | Àmbit  | Curs 22-23 | Curs 23-24 | Curs 24-25 | Curs 25-26 |
|---|--------|------------|------------|------------|------------|
| 1. Millorar la competència digital dels col·lectius establint un pla de formació en el cas del professorat, i aplicant un entorn personal de treball i aprenentatge amb eines digitals per afavorir el desenvolupament de l'alumnat en la societat del coneixement. | Tots   |            | X          | X          | X          |
| 2. Dotar al centre de la infraestructura necessària per afrontar els reptes presents i futurs   | Escola | X          | X          | X          | X          |
| 3. Potenciar l'ús de plataformes homologades per Salle Catalunya (Sallenet i M365), per a totes les comunitats.   | Tots   | X          | X          | X          | X          |
| 4. Atendre i valorar la incorporació en l'entorn de treball de l'escola de dispositius de telefonia mòbil i tecnologies d'IA.   | Tots   |            | X          | X          | X          |
| 5. Fomentar l'esperit crític i responsable en l'ús de les TIC, tot considerant aspectes ètics, legals, de seguretat, de sostenibilitat i d'identitat digital  | Tots   | X          | X          | X          | X          |
| 6. Comunicació. Enfortir els canals de comunicació actualitzant-los a la realitat de cada moment (web, xarxes socials, teams).  | Tots   | X          | X          | X          | X          |

## ACTIVITATS A DESENVOLUPAR

El llistat d'activitats a desenvolupar anirà en funció dels objectius marcats. En el nostre cas, serà:

| Objectiu  | Àmbit   | Responsable                      | Curs 22-23 | Curs 23-24 | Curs 24-25 | Curs 25-26 |
|---|---------|----------------------------------|------------|------------|------------|------------|
| <b>Objectiu 1. Millora CD dels diferents col·lectius.</b>   | Tots    | Direcció                         |            | X          | X          | X          |
| Activitat 1A: Aplicació d'eines digitals innovadores en el treball pedagògic amb els alumnes, tant en la presentació de continguts, en el desenvolupament del treball, com en la fase avaluativa. | Alumnat | Equip Directiu – Coordinador TAC |            | X          | X          | X          |
| Activitat 1B: Formació del professorat en eines digitals específiques.  | Escola  |                                  |            | X          | X          | X          |
| Activitat 1C: Comunicació i tramesa digital sense suport paper de tota la documentació entre escola i famílies.   | Família |                                  | X          | X          | X          | X          |
| <b>Objectiu 2. Dotar al centre d'infraestructura adient</b>   | Escola  | Direcció                         | X          | X          | X          | X          |
| Activitat 2A: Diagnosi de la situació actual i de la velocitat màxima dels equips per identificar el camí crític.   | Escola  | Coordinador TAC                  | X          |            |            |            |
| Activitat 2B: Disseny del model de VLAN's del centre  | Escola  |                                  |            | X          |            |            |
| Activitat 2C: Dotació al centre de Firewall i d'un troncal mínim d'1Gb/s -2,5Gb/s   | Escola  |                                  |            |            |            | X          |
| <b>Objectiu 3. Potenciar l'ús de les plataformes Sallenet i M365</b>  | Tots    | Direcció                         | X          | X          | X          | X          |
| Activitat 3A: Formació del professorat en eines avançades de Sallenet i en les eines Microsoft365. *  | Escola  | Coordinador TAC                  |            | X          | X          | X          |
| Activitat 3B: Formació d'alumnat i famílies en eines bàsiques de Sallenet i en les eines bàsiques Microsoft365. *   | Alumnat |                                  |            | X          | X          | X          |
| Activitat 3C: Activació de comptes M365 per a alumnes.  | Alumnat |                                  |            |            |            | X          |
| <b>Objectiu 4. Atendre i valorar la incorporació en l'entorn de treball de l'escola de dispositius de telefonia mòbil i tecnologies d'IA.</b>   | Escola  | Direcció                         |            | X          | X          | X          |
| Activitat 4A: Incorporació de tasques amb aplicacions de telefonia mòbil a l'aula.  | Escola  | Equip Directiu                   |            | X          |            |            |
| Activitat 4B: Creació d'un grup de treball al claustre sobre usos i possibilitats de la incorporació de tecnologies d'Intel·ligència Artificial a l'aula.   | Escola  | Equip Directiu                   |            | X          | X          | X          |
| Activitat 4C: Incorporació de tasques de creació i de suport al coneixement amb eines d'Intel·ligència Artificial a l'aula.   | Escola  | Comissió Digital                 |            |            | X          | X          |
| <b>Objectiu 5. Fomentar l'esperit crític i responsable en l'ús de les TIC, tot considerant aspectes ètics, legals, de seguretat,</b>  | Tots    | Direcció                         | X          | X          | X          | X          |

|  |         |  |   |   |   |   |
|--|---------|--|---|---|---|---|
| <b>de sostenibilitat i d'identitat digital</b>   |         |  |   |   |   |   |
| Activitat 5A: Manteniment i adequació de la normativa de Centre sobre l'ús responsable de les TIC.                                     | Escola  | Equip directiu                         |   | X |   |   |
| Activitat 5B: Programació d'activitats de tutoria i per a famílies.  | Tots    | Coordinació d'Etapa                    |   | X | X | X |
| Activitat 5C: Programació d'activitats de reflexió emmarcades en la Reflexió dia a dia del Projecte Educatiu de les escoles La Salle.  | Alumnat | Coordinació d'etapa – Comissió Digital |   | X | X | X |
| <b>Objectiu 6. Enfortir els canals de comunicació</b>  | Escola  | Direcció                               | X | X | X | X |
| Activitat 6A: Dedicació periòdica del Responsable de Comunicació al manteniment de pàgina web i xarxes socials.                        | Escola  | Responsable Comunicació                | X |   |   |   |
| Activitat 6B: Anàlisi dels resultats que obtenim amb els diferents canals de comunicació.  | Escola  | Coordinació Qualitat                   | X | X | X | X |
| Activitat 6C: Anàlisi de la quantitat de notícies que apareixen en els canals de comunicació propis, de la Institució i canals externs | Escola  | Coordinació Qualitat                   | X | X | X | X |

\* NOTA PLATAFORMA: Formar tota la comunitat educativa (mestres, alumnat i famílies) en Sallenet i en les eines Microsoft (**per pares:** Teams, **per alumnat:** correu – drive – SharePoint – Word – Excel - PowerPoint, ..., **pel professorat:** correu – Drive – SharePoint – Word – Excel – PowerPoint – Forms - Calendari...)

## PROPOSTA DE TEMPORALITZACIÓ DELS OBJECTIUS I DE LES ACTIVITATS – curs 2023-2024

Les previsions d'accions vinculades a les activitats de cada objectiu per al curs 2023-2024 son les següents, i s'han d'incorporar a la PGA del curs.

| Desplegament d'activitats relacionades amb cada objectiu             | Accions associades  | Inici      | Finalització | Responsables                        | TRIM.   |
|--|---|------------|--------------|-------------------------------------|---------|
| <b>Objectiu 1. Millora CD dels diferents col·lectius</b>             |   |            |              | Direcció                            |         |
| Activitat 1A.  | Aplicació eines i materials associades al programa NCA  | Set-23     | Jun-24       | Equip Directiu –<br>Coordinador TAC | curs    |
|  | Desplegament d'un mapa de continguts digitals treballats i avaluats en l'etapa d'ESO                                    | Set-23     | Jun-24       |                                     | curs    |
| Activitat 1B.  | Programació de formació professorat en eines i materials associats a NCA  | Oct-23     | Des-23       |                                     | 1r      |
| Activitat 1C.  | Comunicació/formació a famílies per accedir a documentació, missatges i butlletins Sallenet                             | Set-23     | Des-23       |                                     | 1r      |
| <b>Objectiu 2. Dotar al centre d'infraestructura adient</b>          |   |            |              | Direcció                            |         |
| Activitat 2A.  | Anàlisi de connectivitat i velocitat dels equips per planificar millora   | Set-23     | Des-23       | Coordinador TAC                     | 1r      |
|  | Anàlisi dispositius envellits (ordinadors, projectors)  | Jul-23     | Set-23       |                                     | 1r      |
| Activitat 2B.  | Renovació dispositius envellits   | Set-23     | Oct-23       |                                     | 1r      |
|  | Disseny del model de VLAN's del centre  | Gen-23     | Mar-24       |                                     | 2n      |
| Activitat 2C.  | Dotació al centre de Firewall i d'un troncal mínim d'1Gb/s -2,5Gb/s   | Curs 24-25 |              |                                     |         |
| <b>Objectiu 3. Potenciar l'ús de les plataformes Sallenet i M365</b> |   |            |              | Direcció                            |         |
| Activitat 3A.  | Elaboració, Publicació i comunicació de tutorials de Sallenet, Outlook, Onedrive, Sharepoint, Forms, Teams i Server per | Oct-23     | Mar-24       | Coordinador TAC                     | 1r – 2n |

|   |   |                   |        |  |      |
|---|---|-------------------|--------|--|------|
|   | al professorat  |                   |        |  |      |
| Activitat 3B.   | Elaboració, Publicació i comunicació de tutorials de Sallenet, Onedrive, Teams per a l'alumnat  | Set-23            | Oct-23 |  | 1r   |
|   | Elaboració, Publicació i comunicació de tutorials de Sallenet i Teams per a les famílies  | Set-23            | Oct-23 |  | 1r   |
| Activitat 3C.   | Activació de comptes M365 per a alumnes.  | <b>Curs 24-25</b> |        |  |      |
| <b>Objectiu 4. Atendre a les noves tecnologies</b>      |   |                   |        | <b>Direcció</b>                        |      |
| Activitat 4A.   | Especificació a les programacions de tasques a realitzar a l'aula amb aplicacions de telefonia mòbil a l'aula                               | Set-23            | Oct-23 | Equip Directiu                         | 1r   |
|   | Registre d'activitats per cursos  | Set-23            | Jun-24 |  | curs |
| Activitat 4B.   | Creació d'un grup de treball al claustre sobre usos i possibilitats de la incorporació de tecnologies d'Intel·ligència Artificial a l'aula. | Mar-24            | Jul-24 | Equip Directiu                         | 3r   |
| Activitat 4C.   | Incorporació de tasques de creació i de suport al coneixement amb eines d'Intel·ligència Artificial a l'aula.                               | <b>Curs 24-25</b> |        | Comissió Digital                       |      |
| <b>Objectiu 5. Fomentar l'ús responsable de les TIC</b> |   |                   |        | <b>Direcció</b>                        |      |
| Activitat 5A.   | Revisió i actualització a les NOFC sobre l'ús responsable de les TIC.   | Set-23            | Oct-23 | Equip directiu                         | 1r   |
| Activitat 5B.   | Programació al PAT respectiu d'activitats sobre benestar digital.   | Set-23            | Jun-24 | Coordinació d'Etapa                    | curs |
|   | Programació i difusió d'activitats i informació sobre benestar digital a les famílies.  | Set-23            | Jun-24 | Equip Directiu                         | curs |
| Activitat 5C.   | Programació d'una activitat de reflexió trimestral emmarcades en la Reflexió dia a dia.   | Set-23            | Jun-24 | Coordinació d'etapa – Comissió Digital | curs |

|  |   |   |
|--|---|---|
| <br> | <b>Estratègia Digital de Centre (EDC)</b> |  |
|--|---|---|

| Objectiu 6. Enfortir els canals de comunicació |   |        |        | Direcció                |       |
|--|---|--------|--------|-------------------------|-------|
| Activitat 6A.                                  | Manteniment periòdic de pàgina web i xarxes socials.  | Set-23 | Ago-24 | Responsable Comunicació | anual |
| Activitat 6B.                                  | Anàlisi dels Indicadors d'Instagram i ús Sallenet x famílies.   | Jun-24 | Jul-24 | Coordinació Qualitat    | 3r    |
| Activitat 6C.                                  | Anàlisi de la presència de l'escola en notícies de canals de comunicació propis, de la Institució i canals externs. | Jun-24 | Jul-24 | Coordinació Qualitat    | 3r    |

## AVALUACIÓ

Les previsions de criteris vinculats a l'avaluació i el seguiment de les activitats de cada objectiu per al curs 2023-2024 son les següents, i s'han d'incorporar a la PGA del curs i al circuit d'indicadors de l'escola.

| Activitats relacionades amb cada objectiu                       | Indicador associat  | procés | mesura                                   | Responsable     | Termini |
|---|---|--------|--|-----------------|---------|
| <b>Objectiu 1. Millora de les CD dels diferents col·lectius</b> |   |        |  | Direcció        |         |
| Activitat 1A.   | <ul style="list-style-type: none"> <li>• Competències Digitals a les Programacions i en els criteris d'avaluació.</li> <li>• Document: mapa de continguts digitals treballats i avaluats a ESO</li> </ul> | PO.03  | %: CD programades / matèries *100        | Coordinador Q   | J2024   |
|   |   | PO.03  | SI / NO                                  |                 | J2024   |
| Activitat 1B.   | <ul style="list-style-type: none"> <li>• Formació professorat en CD efectuada</li> </ul>  | PE.03  | SI / NO                                  |                 | J2024   |
| Activitat 1C.   | <ul style="list-style-type: none"> <li>• Núm de visites de famílies a Sallenet.</li> </ul>  | Set-23 | %: núm de visites / núm de famílies *100 |                 | J2024   |
| <b>Objectiu 2. Dotar al centre d'infraestructura adient</b>     |   |        |  | Direcció        |         |
| Activitat 2A.   | <ul style="list-style-type: none"> <li>• Document Pla de millora en dispositius digitals</li> </ul>   | PS.04  | SI / NO                                  | Coordinador TAC | J2024   |
| Activitat 2B.   | <ul style="list-style-type: none"> <li>• Renovació dispositius envellits</li> <li>• Disseny del model de VLAN's del centre</li> </ul>   | PS.04  | Inventari dispositius digitals           |                 | J2024   |
|   |   | PS.05  | Núm                                      |                 |         |

|  |   |   |
|--|---|---|
| <br> | <b>Estratègia Digital de Centre (EDC)</b> |  |
|--|---|---|

|  |   |       |   |  |       |
|--|---|-------|---|--|-------|
|  |   |       | d'incidències informàtiques / dispositius del centre *100 |  | J2024 |
| Activitat 2C.  |   |       |   |  |       |
| <b>Objectiu 3. Potenciar l'ús de les plataformes Sallenet i M365</b> |   |       |   | Direcció                               |       |
| Activitat 3A.  | <ul style="list-style-type: none"> <li>Document tutorial d'eines digitals per al professorat</li> </ul>   | PS.05 | SI / NO<br>Guia Professor                                 | Coordinador TAC                        | J2024 |
| Activitat 3B.  | <ul style="list-style-type: none"> <li>Document tutorial d'eines digitals per a l'alumnat</li> </ul>      | PS.05 | SI / NO<br>Sallenet                                       |  | J2024 |
|  | <ul style="list-style-type: none"> <li>Document tutorial d'eines digitals per a les famílies</li> </ul>   | PS.05 | SI / NO<br>Sallenet                                       |  | J2024 |
| Activitat 3C.  |   |       |   |  |       |
| <b>Objectiu 4. Atendre a les noves tecnologies</b>                   |   |       |   | Direcció                               |       |
| Activitat 4A.  | <ul style="list-style-type: none"> <li>Registre d'activitats amb telefonia mòbil per cursos</li> </ul>    | PO.05 | SI / NO   | Coordinador Q                          | J2024 |
| Activitat 4B.  | <ul style="list-style-type: none"> <li>Grup de treball IA a l'aula.</li> </ul>                            | PE.03 | SI / NO   | Equip Directiu                         | S2024 |
| Activitat 4C.  |   |       |   |  |       |
| <b>Objectiu 5. Fomentar l'ús responsable de les TIC</b>              |   |       |   | Direcció                               |       |
| Activitat 5A.  | <ul style="list-style-type: none"> <li>Actualització NOFC sobre l'ús responsable de les TIC.</li> </ul>   | PE-02 | SI / NO<br>Onedrive                                       | Equip directiu                         | O2024 |
| Activitat 5B.  | <ul style="list-style-type: none"> <li>Programació al PAT d'activitats sobre benestar digital.</li> </ul> | PE.02 | SI / NO   | Coordinació d'Etapa                    | O2023 |
|  | <ul style="list-style-type: none"> <li>Registre d'activitats realitzades.</li> </ul>                      | PE-05 | Activitats realitzades / activitats programades *100      | Coordinador Q                          | J2024 |
| Activitat 5C.  | <ul style="list-style-type: none"> <li>Activitat de reflexió trimestral.</li> </ul>                       | PO.04 | SI / NO   | Coordinació d'etapa – Comissió Digital | J2024 |
| <b>Objectiu 6. Enfortir els canals de comunicació</b>                |   |       |   | Direcció                               |       |
| Activitat 6A.  | <ul style="list-style-type: none"> <li>Núm. Notícies web.</li> <li>Núm de posts Instagram</li> </ul>      | PO.01 | Núm d'activitats (es compara amb històric)                | Coordinador Q                          | J2024 |



|               |  |       |   |               |       |
|---------------|--|-------|---|---------------|-------|
| Activitat 6B. | <ul style="list-style-type: none"> <li>Indicadors d'Instagram i ús Sallenet x famílies.</li> </ul> | PO.01 | %: núm de visites / núm de famílies *100<br>Seguidors Instagram – seguidors curs anterior | Coordinació Q | J2024 |
| Activitat 6C. | <ul style="list-style-type: none"> <li>Registre d'activitats realitzades.</li> </ul>               | PO.01 | Núm d'activitats (es compara amb històric)  | Coordinació Q | J2024 |

**Els objectius de l'estratègia digital de Centre s'incorporaran a la PGA del proper curs així com la gestió d'accions de millora.**

**Els indicadors i el seguiment dels objectius s'avaluarà a la Revisió del Sistema.**