



**REUNIÓ D'INICI DE CURS
1r DE BATXILLERAT**

CURS 2021-2022

**PEL BON FUNCIONAMENT DE LA REUNIÓ CAL TENIR
EL MICRO I LA CÀMERA APAGATS**

MESURES PREVENCIÓ COVID



Gel hidroalcohòlic
aules i als patis



Esprai
desinfectant i
bobines de paper



Dispensadors de
sabó punts aigua



Grups
estables



Esmorzar
(gestió horaris)



Gestió d'entrades



i sortides

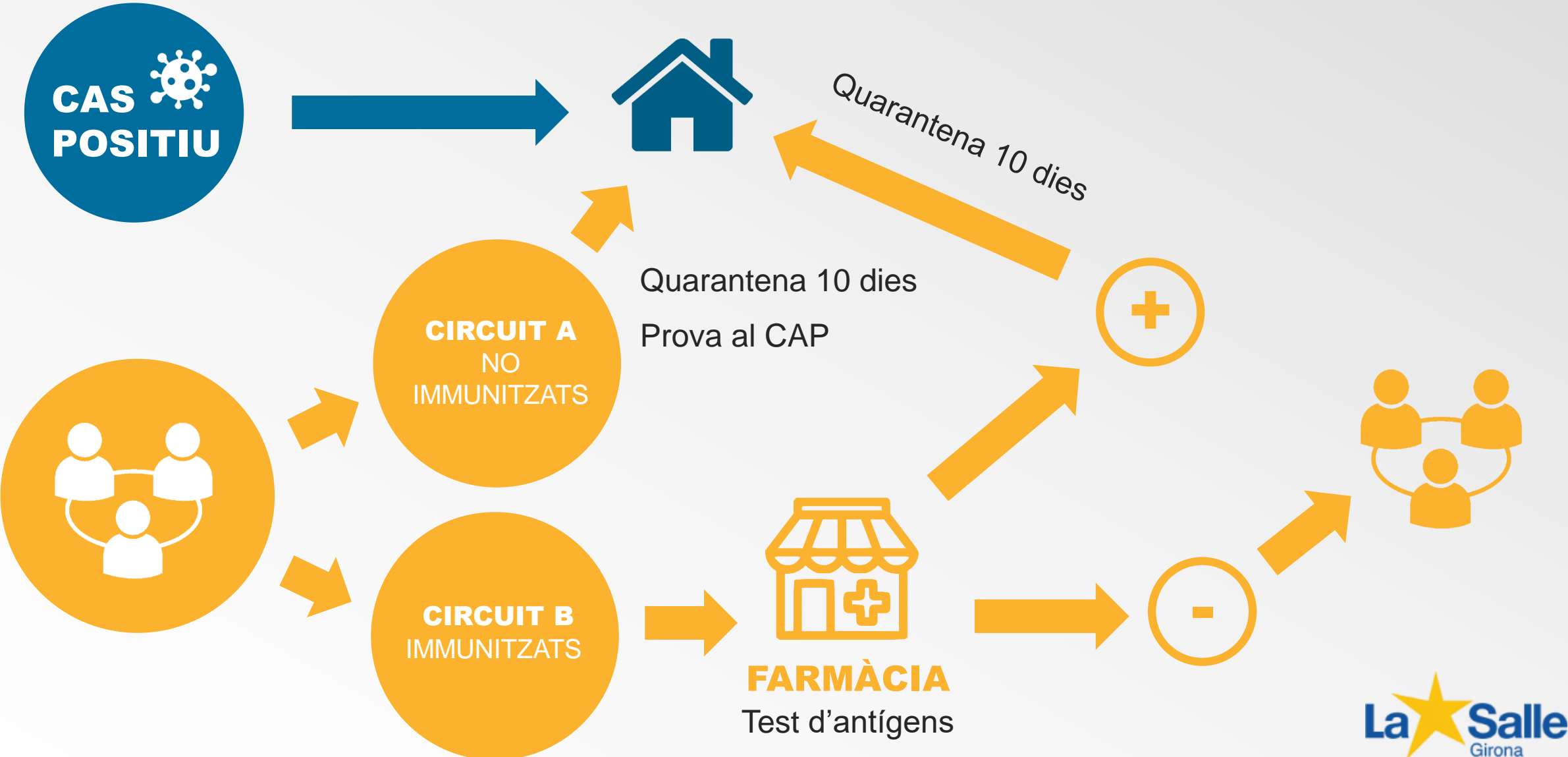


Personalització
material



Cartells
informatius

PROTOCOL CAS COVID



PLA D'ACTUACIÓ

Preguntes freqüents a la nostra pàgina web: www.girona.lasalle.cat



The screenshot shows the top section of the La Salle Girona website. At the top left, there is a language selection dropdown labeled 'Selecciona idioma' and a phone number '972 20 02 92'. The main header features the 'STOP COVID19' text in large, bold, white letters on a dark blue background. To the left of this text is the La Salle Girona logo, which consists of a yellow star and the text 'La Salle Girona'. To the right of the 'STOP COVID19' text are links for 'La Salle Catalunya', 'Sallenet', and 'Correu web'. Below the header is a navigation menu with items: 'L'escola', 'Projecte educatiu', 'Oferta educativa', 'Pastoral', 'Serveis', 'Actualitat', and 'Contacte'. The main banner area has the text 'INFORMACIONS D'ORGANITZACIÓ LA SALLE GIRONA – INICI DE CURS 2021-22' in white. The banner also features a large, stylized graphic of a coronavirus particle on the right side.

Benvolgudes famílies,

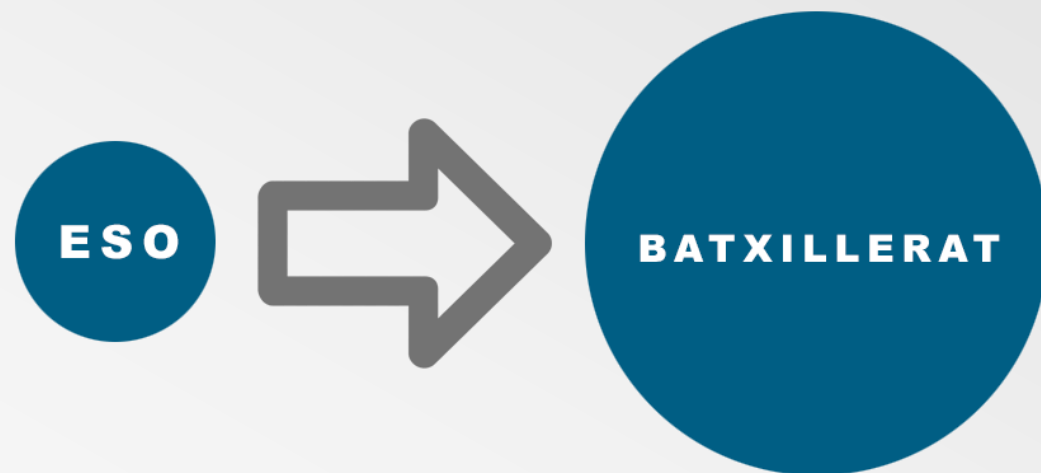
En aquest espai en forma de preguntes freqüents (FAQS) trobareu tota la informació d'organització sobre les actuacions que es portin a terme en l'àmbit educatiu, així com les mesures de seguretat i salut que afecten el desenvolupament de les activitats de l'escola en el context actual de pandèmia.

Aquests procediments s'han establert per tal de crear un entorn segur i preservar al màxim l'assoliment dels objectius educatius del nostre centre.



NOVETATS ESTRUCTURA DEL BATXILLERAT

- Etapa de dos anys
- Matèries de modalitat
- Setmana d'exàmens
- Promoció de curs
- Globalització



GRUPS DE BATXILLERAT I ELS SEUS TUTORS

1r BATX A

Itinerari 2

Elisa Boix

eboix@lasalle.cat

1r BATX B

Itinerari 1,3 i 4

Anna Torres

atorresm@lasalle.cat

1r BATX C

Itinerari 2 i 5

Anna Plaza

aplaza@lasalle.cat

1r BATX D

Itinerari 6 i 7

Joan Barrientos

jbarrientos@lasalle.cat

NORMES BÀSIQUES DE FUNCIONAMENT

- Ús mascareta ➡ Recanvi
- Esmorzar i esbarjo. Aigua
- Puntualitat i control d'assistència
- Absències, retards i/o casos COVID: absències@girona.lasalle.cat
- Autoritzacions
- Convalidacions
- Equipament educació física
- Entrevistes amb la família: correu al tutor

HORARIS

MATI

8:45h entrada 1r BATX

9:00h comença classe (timbre)

10:40-10:50h:

Esmorzar a classe sense mascareta.

Desinfectar taules.

Ventilar.

10:50-11:10h pati

12:50h sortida a dinar

TARDA

14:20h entrada 1r BATX

14:30h comença classe (timbre)

17:05h sortida

* Tots aquests aspectes es poden modificar en funció de les normatives i de l'evolució de la pandèmia.

EXÀMENS

- La setmana d'exàmens trimestrals s'aturen classes.
- Dos exàmens diaris de 2h de durada (a les 9h i a les 12h).
- Un cap de setmana durant els exàmens trimestrals.
- Distribució dels exàmens pactada amb tutors, coordinadora i alumnes delegats de primer (escollits pels companys de classe).
- Pes important de l'examen d'avaluació, altres activitats puntuables:
 - Pràctiques
 - Exàmens parcials
 - Exercicis voluntaris

AVALUACIÓ



CALENDARI AVALUACIÓ

Preavaluació	15/10/2021
Exàmens 1a avaluació	11 a 17/11/2021
Sessió 1a avaluació	26/11/2021
Exàmens 2a avaluació	18 a 24 /02/2022
Sessió 2a avaluació	04/03/2022
Exàmens 3a avaluació	12 a 18/05/2022
Sessió 3a avaluació	27/05/2022
Exàmens-Globalització 1r BAT	07 a 14/06/2022
Sessió d'avaluació final 1r BAT	21/06/2022
Entrega de notes finals 1r BAT	22/06/2022
Exàmens extraordinaris 1r BAT	02 a 06/09/2022
Avaluació extraordinària 1r BAT	08/09/2022

- Els dies anteriors a la sessió d'avaluació hauran fet els exàmens d'avaluació.
 - La setmana posterior rebreu les notes a casa (consultar la plataforma).
 - Es preveuen activitats de recuperació a totes les matèries. (recollits als criteris d'avaluació)
- * Els delegats assisteixen a les sessions d'avaluació.

FESTIUS I DATES “ESPECIALS”

Dia de lliure disposició	11/10/2021
Sant Narcís	29/10/2021
Dia de lliure disposició	07/12/2021
Nadal	23/12/2021 al 09/01/2022 inclosos
Dia de lliure disposició	25/02/2022
Setmana Santa	9 al 18/04/2022 inclosos
Dia de lliure disposició	02/05/2022
Dia de lliure disposició	06/06/2022



TREBALL DE RECERCA - OBJECTIUS



- Els alumnes han de desenvolupar la seva capacitat de recerca i han de ser capaços d'exercir-la en les diferents matèries del currículum.
- El treball de recerca té un caràcter individual i els alumnes estaran orientats per un professor/a.
- Ha de ser un element útil per determinar si l'estudiant ha après a treballar de forma autònoma en la recerca, administrant el temps, organitzant les tasques que s'han de dur a terme i assolint els resultats.
- Abstract de 250 paraules en anglès

TREBALL DE RECERCA - ETAPES

1r CURS BATXILLERAT

ALUMNE
PROFESSORS
TUTOR CURS

ELECCIÓ DEL TEMA (Tutories grupals/individuals)
PLANTEJAMENT DE QÜESTIONS
RELACIONADES

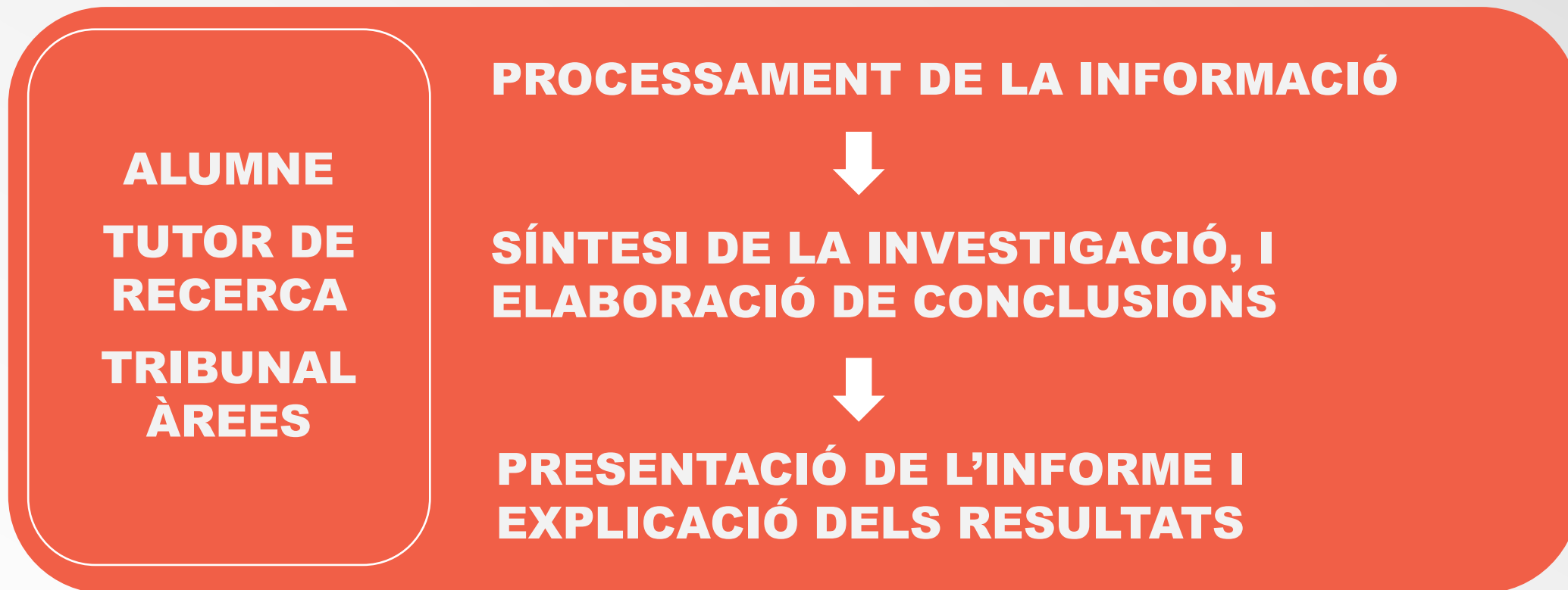


ALUMNE
TUTOR DE
RECERCA

PLANIFICACIÓ DE LA RECERCA (Entrevistes personals)
CERCA D'INFORMACIÓ

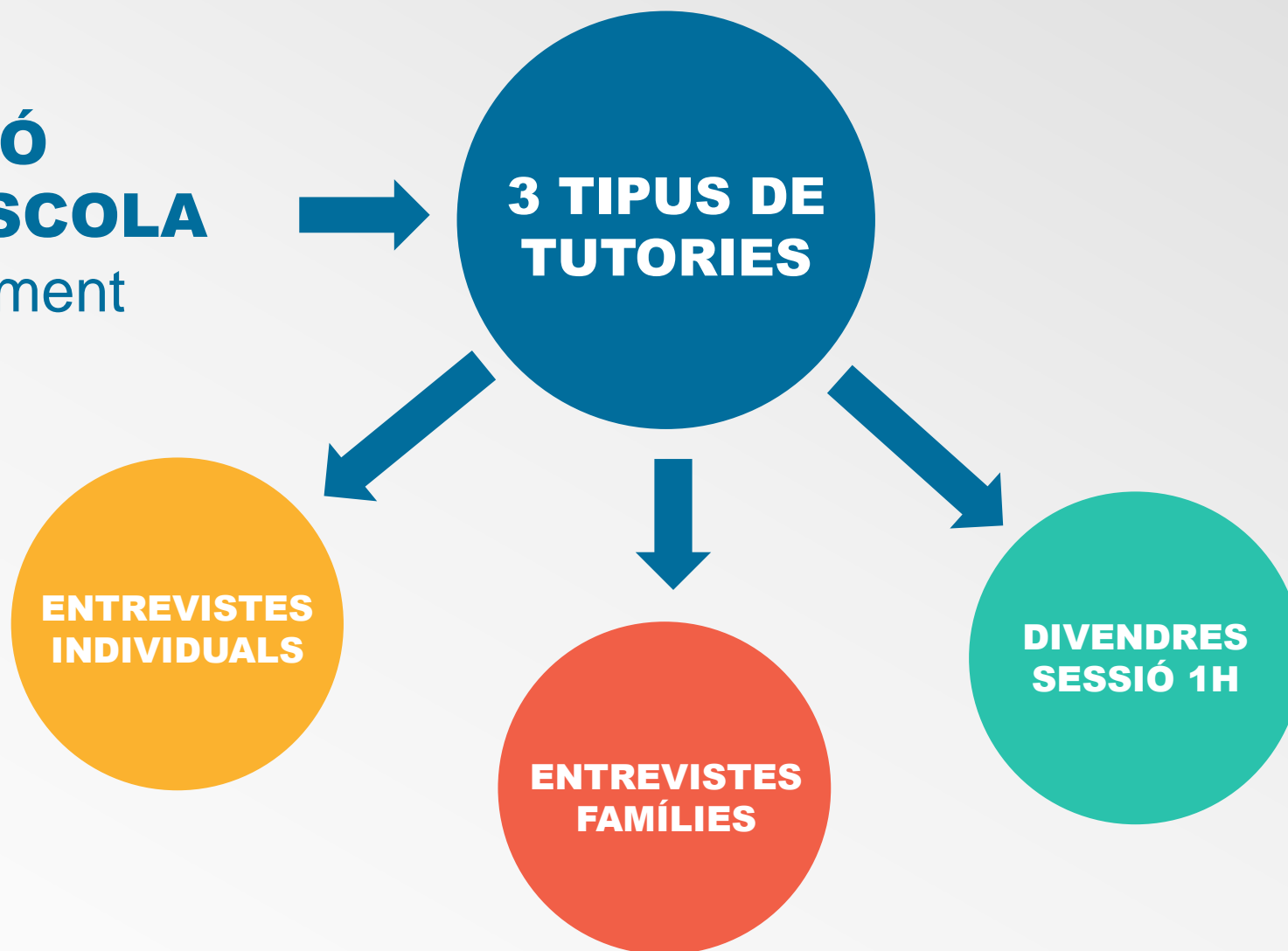
TREBALL DE RECERCA - ETAPES

2n CURS BATXILLERAT



TUTORIA

**RELACIÓ
FAMÍLIA – ESCOLA**
Acompanyament



TUTORIA

1r TRIMESTRE

- **Acolliment**
- **Convivència**
- **Situar-se en el Bat**
- **Cohesió de grup**

2n TRIMESTRE

- **TDR**
- **Acompanyament**
- **Convivència**
- **Cohesió de grup**

3r TRIMESTRE

- **Orientació**
- **Acompanyament**
- **Convivència**
- **Cohesió de grup**

1r BATX A

Itinerari 2

Elisa Boix

eboix@lasalle.cat

1r BATX B

Itinerari 1,3 i 4

Anna Torres

atorresm@lasalle.cat

1r BATX C

Itinerari 2 i 5

Anna Plaza

aplaza@lasalle.cat

1r BATX D

Itinerari 6 i 7

Joan Barrientos

jbarrientos@lasalle.cat

COORDINADORA BATXILLERAT

Núria Giribets

ngiribets@lasalle.cat